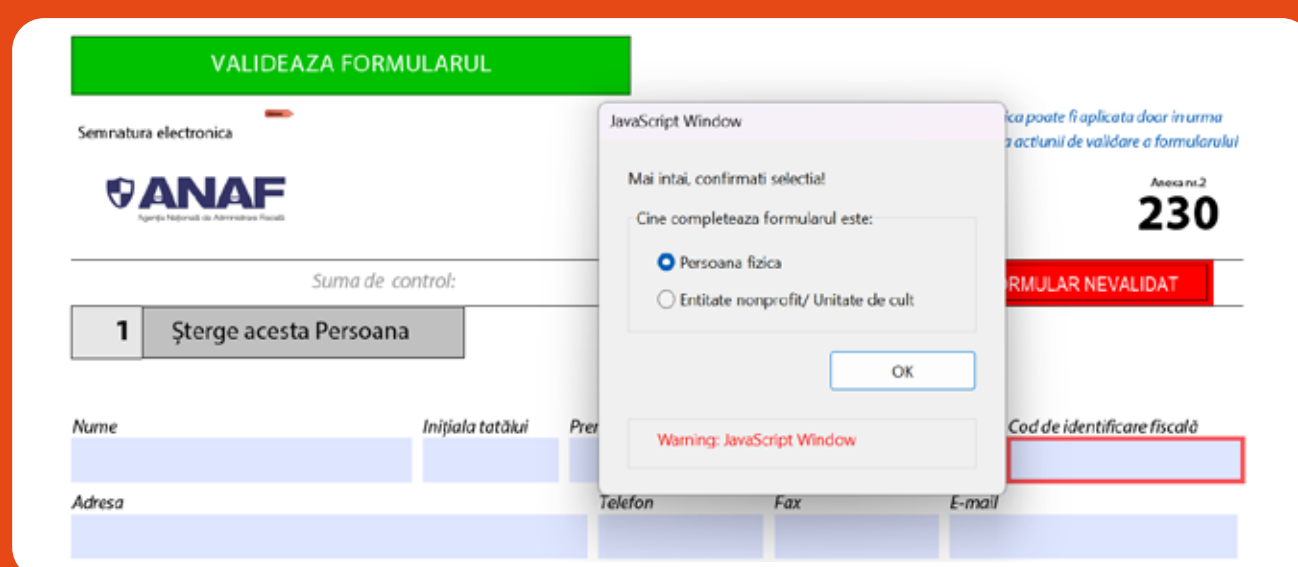


Cum completez formularul 230 smart?

!! Înainte de orice, o să descarci și deschizi **formularul smart** click aici



Pasul 1
Bifezi căsuța
'Persoană fizică'

Pasul 2
Completezi căsuțele
din secțiunea date
de identificare



aici introduci
CNP-ul tău

Entitate nonprofit/ Unitate de cult <input checked="" type="checkbox"/> Bursa privata <input type="checkbox"/>		
Susținerea unei burse private	1. Numar contract	2. Data
	3. Numar document de plata	4. Data
	Suma (lei)	
	Opțiune privind distribuția sumei pentru o perioadă de 2 ani ²⁾	
Susținerea unei entități nonprofit sau a unei unități de cult	Cod de identificare fiscală entitate nonprofit/unitate de cult	
	40653661	
	Denumire entitate nonprofit/unitate de cult	
	FUNDATIA UIPATH FOUNDATION	
Cont bancar (IBAN)		
RO87CITI000000825104003		
Procent din impozit(%) ³⁾	3,5	Suma (lei)

Pasul 3
Bifezi căsuța 'entitate nonprofit'
și completezi câmpurile
cu datele Fundației

CIF: 40653661
Denumire: Fundația UiPath Foundation
IBAN: RO87CITI000000825104003

Pasul 4
Apeși butonul verde din
colțul de sus al formularului
și salvezi documentul



chegarul o să
devină verde

GATA! Formularul e pregătit
pentru a fi depus în SPV.

Cum depun formularul 230 smart pe SPV?

Pasul 1

Accesezi pagina ANAF și apeși butonul ‘depunere declarație unică și alte formulare SPV-PF’ din colțul de sus



nici găsești butonul



Autentificare username si parola

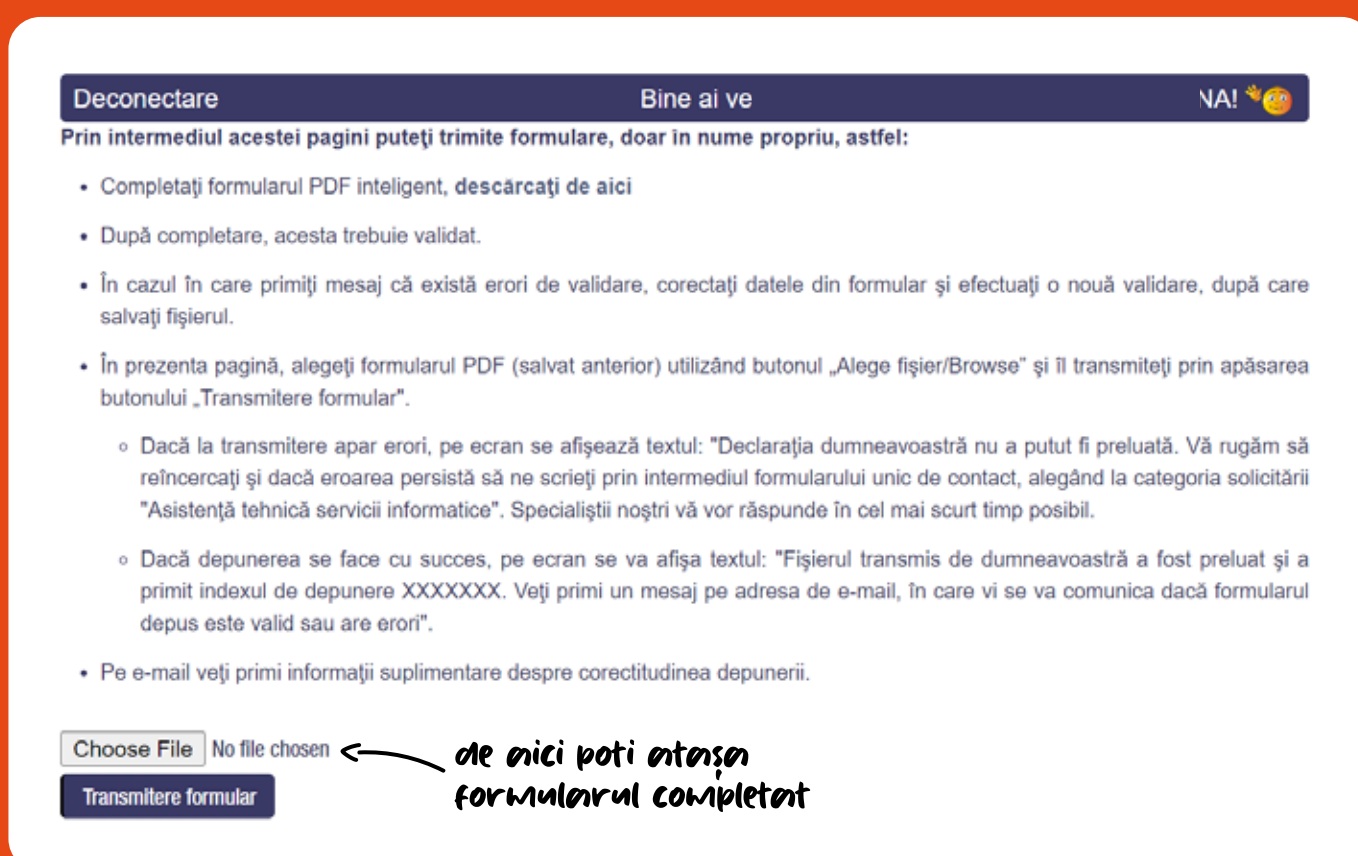
Utilizator

Parola

Pasul 2

Te loghezi în platformă folosind numele de utilizator și parola pe care ți le-ai setat

Pasul 3
 Apeși butonul gri și selectezi formularul pe care l-ai completat iar mai apoi apeși butonul ‘transmitere formular’



de aici poti atasa formularul completat

GATA! Formularul este depus.